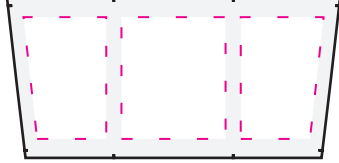
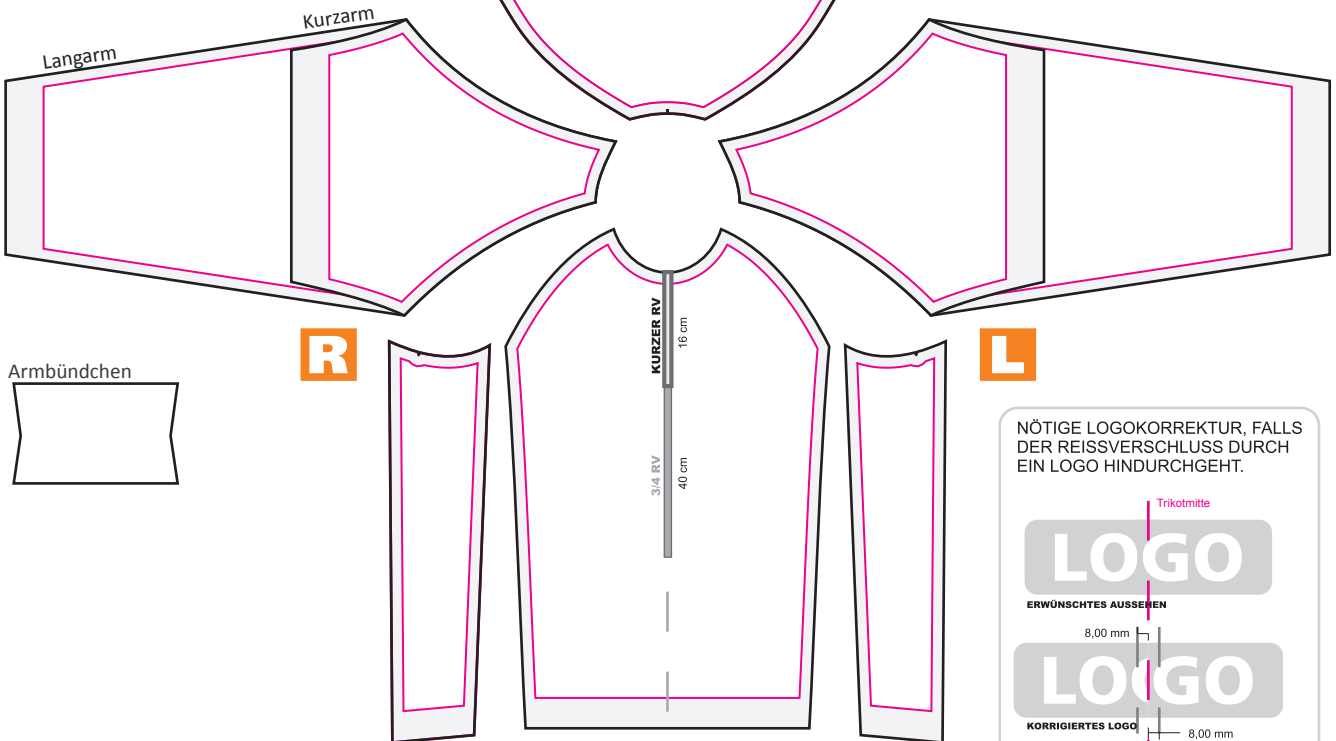


# Fahrradtrikot RACE

Rückentasche



**← SCHNITT**  
**LOGOZONE**  
 KEINE LOGOS, TEXTE AUSSERHALB  
 DIESER ZONE PLATZIEREN, DAMIT ES  
 NICHT ZU IHRER VERDECKUNG  
 ODER ÜBERNÄHUNG KOMMT.  
**DIE ERSTELLTE TRIKOT-GRAFIK MUSS CA. 5 CM  
 HINTER DIE SCHNITTRENZE REICHEN.**  
**DIES IST WICHTIG FÜR DIE ÜBERFÜHRUNG  
 IN ANDERE GRÖSSEN.**



NÖTIGE LOGOKORREKTUR, FALLS  
 DER REISSVERSCHLUSS DURCH  
 EIN LOGO HINDURCHGEHT.



(umgeklappter) Kragen - Logos nur in einer Hälfte platzieren  
  
 innen  
 außen  
**KRAGEN**

Pantonefarben:



Bemerkungen, Ergänzungen: