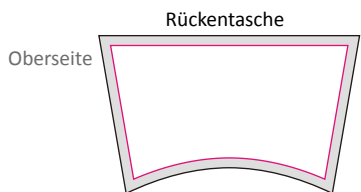
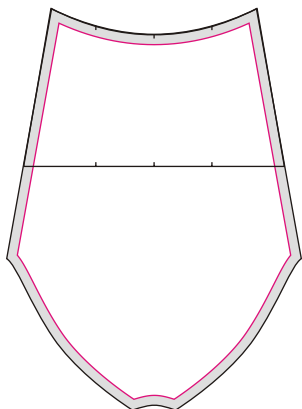


Einteiler Classic



Oberseite

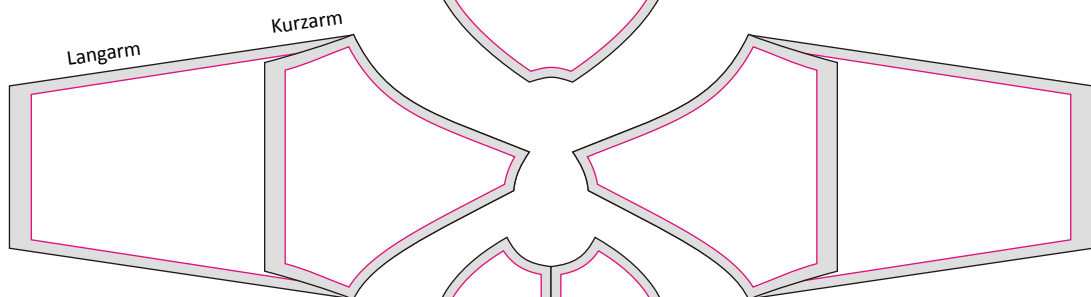


SCHNITT

LOGOZONE

KEINE LOGOS, TEXTE AUSSERHALB
 DIESER ZONE PLATZIEREN, DAMIT ES
 NICHT ZU IHRER VERDECKUNG
 ODER ÜBERNÄHUNG KOMMT.

**DIE ERSTELLTE TRIKOT-GRAPHIK MUSS CA. 5 CM
 HINTER DIE SCHNITTLINIE REICHEN.
 DIES IST WICHTIG FÜR DIE ÜBERFÜHRUNG
 IN ANDERE GRÖSSEN.**



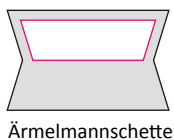
R

(umgeklappter) Kragen - Logos nur in einer Hälfte platzieren

innen

außen

Kragen



L

**NÖTIGE LOGOKORREKTUR, FALLS
 DER REISSVERSCHLUSS DURCH
 EIN LOGO HINDURCHGEHT.**

Trikotmitte

LOGO

ERWÜNSCHTES AUSSEHEN

8,00 mm

LOGO

KORRIGIERTES LOGO

8,00 mm



L

R

Pantonefarben:



Bemerkungen, Ergänzungen: